

Qué es pesca sostenible

Pesca sostenible es pescar solo lo imprescindible con el menor impacto posible en los mares, es decir, lo que hacen los pescadores artesanales, aunque muchos se ven obligados a dejar su forma de vida por la influencia de los Monster Boats, que saquean y destruyen los océanos. Esto no es sostenible.

Pesca no sostenible

Los propietarios de los Monster Boats son muchas veces millonarios que no conocen la vida dura del mar, y que están sentados en sus cómodos despachos mientras sus barcos saquean los océanos.

6.4 Millones
Cantidad mayor que un solo barco de la UE ha recibido en subvenciones.

Hasta **350**
toneladas pueden pescar por día.

600m
Longitud de la red de uno de los mayores arrastreros
El doble que la torre Eiffel.

Millones
de delfines, tiburones, tortugas y otras especies no objetivo se tiran cada año por la borda muertas o moribundas.

500.000 personas

que trabajan en pesqueros industriales.



↑ = 500.000 personas



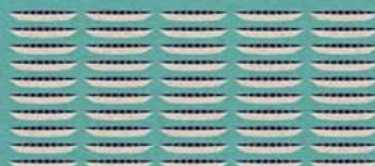
Fábrica

La mayoría del pescado de los Monster Boats se procesa en factorías, potencialmente en harina de pescado.

1 DÍA

1 barco 50 barcos

Un gran arrastrero puede pescar en un día la misma cantidad que 50 barcos artesanales mauritanos en un año.



1 AÑO



12 Millones

Las personas que trabajan en todo el mundo en la pesca artesanal y sostenible.



Comunidades locales

Los pescadores sostenibles venden su pescado localmente, contribuyendo a la economía y a la alimentación de su zona.

Pesca Sostenible

El **80%**
de los barcos europeos son sostenibles, pero sólo reciben una pequeña parte de las cuotas.

Los pescadores sostenibles pescan cerca de la costa y en sus propios barcos.

Artes de pesca



Poteras y nasas

Son muy selectivas. Se usan para determinadas especies según el lugar o cebo usado. Las especies no objetivo se liberan y devuelven vivas al mar.



Redes de enmalle

Si se colocan correctamente pueden ser muy selectivas. El tamaño de la malla permite limitar el tamaño de los peces que caen en la red, limitando los descartes. Incluso caladas sobre el fondo, estas redes son menos agresivas que las redes de arrastre.



Anzuelo y línea

Es más selectivo que otros métodos en términos de especie y tamaño. Se pueden devolver vivas al mar las especies no objetivo.

90% sobreexplotado



El 90% de los mares del mundo están sobreexplotados o sufren sobrepesca.

Ahora mismo

Un estudio realizado por Greenpeace en España demostraba que si el Gobierno apoyara la pesca sostenible, los stocks pesqueros en aguas nacionales se recuperarían en 10 años y se crearían más de 60.000 nuevos empleos.

10 años

100% recuperado



Apoyando un modelo de pesca sostenible se recuperarían los stocks pesqueros en aguas españolas.

GREENPEACE

PESCA SOSTENIBLE
STOP MONSTER BOATS

